



PÉRGOLA FOTOVOLTAICA **IBIZA**

CARACTERÍSTICAS TÉCNICAS

- Medidas Máximas Pergola Fotovoltaica
A-5.573 X L-7.200 X H-3.000 mm
- Medida de calles entre **740 mm y 1100 mm.**
- Montantes y travesaños diseñados apropósito para la **integración de los paneles** con todos sus elementos.
- Cableado de los paneles **integrado en la estructura.**
- **Sellado entre vidrios** con silicona estructural.
- Recubrimiento superficial a base de **pintura en polvo** que garantiza la durabilidad del material.
- Vidrios de **4+4 y 5+5 mm** según necesidades de la instalación.
- Recogida y **canalización de aguas** por el interior de los pilares con posibilidad de conectar a la red de aguas pluviales.

PANELES FOTOVOLTAICOS

- **Codeval** utiliza materiales de última generación para fabricar sus módulos fotovoltaicos.
- Células de **silicio monocristalino** de alta eficiencia.
- Ideales para cualquier tipo de aplicación gracias a su **fácil instalación.**

PÉRGOLAS
BIOCLIMÁTICAS

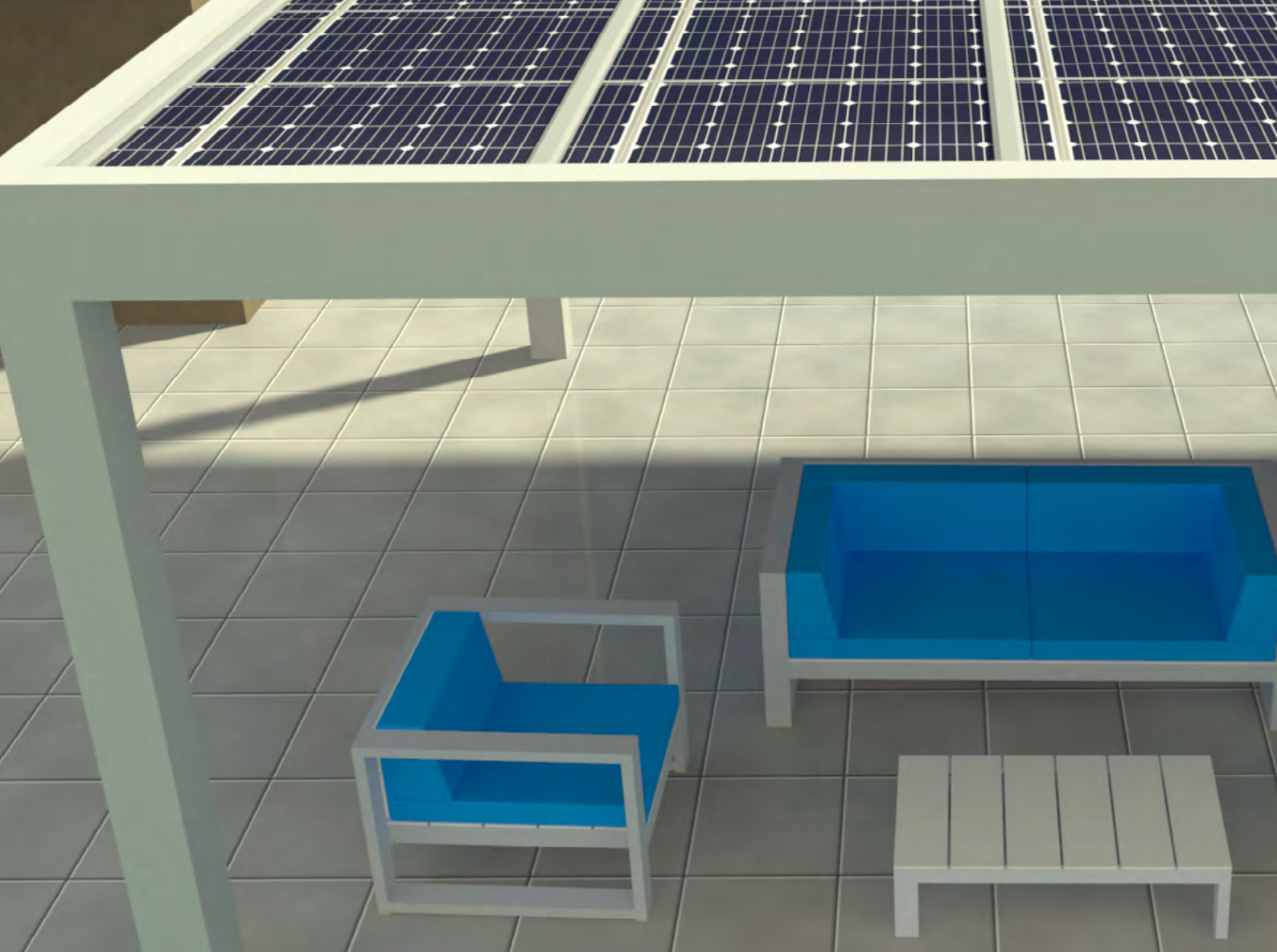
CODEVAL

Aprovecha la oportunidad y descubre nuestra nueva pérgola fotovoltaica con

HASTA 5,5 kWp de energía limpia para tu hogar o negocio.

- ✓ **CARGA TU VEHÍCULO ELÉCTRICO**
- ✓ **RESPETA EL MEDIO AMBIENTE**
- ✓ **REDUCE LA FACTURA ELÉCTRICA**





OPCIONALES:

- **Tiras Led** de Luz Blanca y RGB
- Sistema de Iluminación mediante **focos Led** instalados puntualmente en el perímetro de la Pérgola
- Sistema de **Audio integrado** en la estructura de la Pérgola
- APP- T-MATE, Sistema de **Control desde el Smartphone**

CERRAMIENTOS:

- Posibilidad de cerrar el perímetro con **correderas de Vidrio**
- **Cerramientos con TV Screen** integrados en el sistema Domótico de la Pérgola.

